

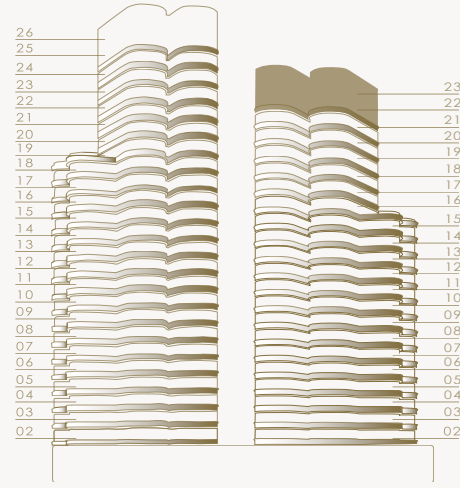
THE  
CORNICHE  
ALBERT EMBANKMENT

THE PENTHOUSE  
—

TOWER ONE • ALBERT EMBANKMENT

顶层豪华公寓

一号塔楼 (TOWER ONE) · 艾伯特路堤 (ALBERT EMBANKMENT)



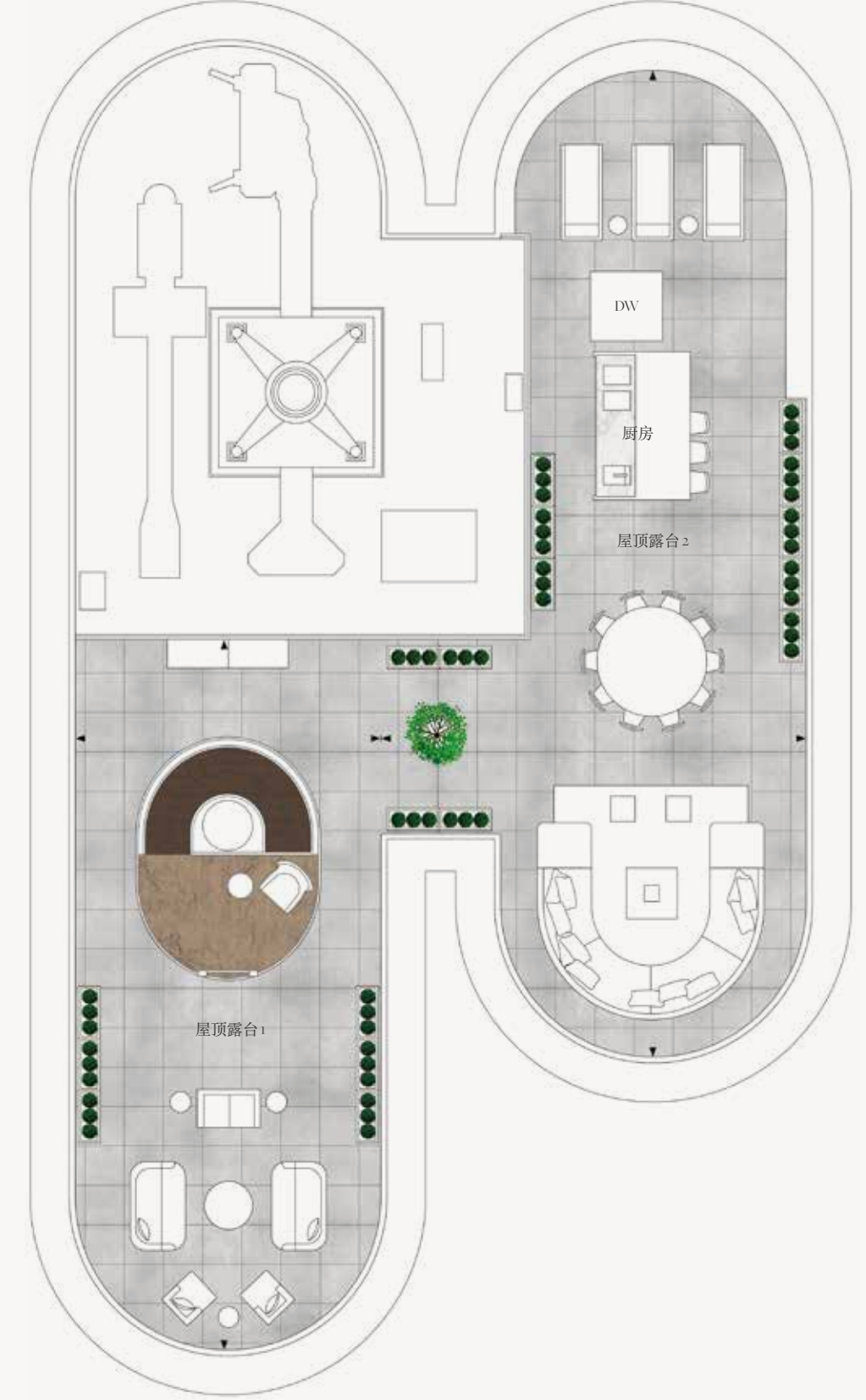
1层, 22楼



2层, 23楼



3层, 屋顶露台



说明

- C 橱柜
- U 公用设施
- W 衣柜
- L 洗衣间
- DW 小升降机

1层 252 平方米 2712.5 平方英尺

会客厅	6.60 米 x 12.62 米	21'8" x 41'5"
主卧室	6.60 米 x 4.20 米	21'8" x 13'9"
卧室 2	6.60 米 x 5.10 米	21'8" x 16'9"
卧室 3	6.60 米 x 5.04 米	21'8" x 16'7"
卧室 4	5.18 米 x 3.25 米	16'12" x 10'8"

- 门廊
- 会客厅
- 主卧室
- 更衣室
- 男用套房
- 女用套房
- 套房卧室 2
- 套房卧室 3
- 套房卧室 4

2层 260.80 平方米 2,807.2 平方英尺

会客厅	6.77 米 x 8.90 米	22'3" x 29'3"
正式会客室	8.74 米 x 6.60 米	28'8" x 21'8"
正餐厅	5.70 米 x 6.80 米	18'8" x 22'4"
非正式客厅	6.72 米 x 4.80 米	22'1" x 15'9"
厨房	8.24 米 x 5.20 米	27'0" x 17'1"
备餐厨房	2.72 米 x 4.42 米	8'11" x 14'6"
公用设施	3.90 米 x 3.20 米	12'9" x 10'6"

- 椭圆形楼梯
- 非正式餐厅
- 正餐厅
- 正式会客室
- 厨房
- 备餐厨房
- 杂物间
- 夹层楼面/楼梯平台
- 屋顶入口

屋顶露台 177 平方米 1,905 平方英尺

屋顶露台 1	6.07 米 x 14.02 米	19'10" x 46'0"
屋顶露台 2	8.40 米 x 20.00 米	27'6" x 65'7"

- 屋顶露台 1
- 屋顶露台 2
- 厨房
- 用餐区
- 休息区
- 小升降机

滨河大道公寓顶层豪华公寓展示的楼层平面图仅提供近似测量值。准确的布局和小可能有所不同。所有测量值可能在 5% 的公差范围内变化。这些尺寸不适用于地毯尺寸、电器尺寸或家具物品。

## 厨房

BI 折叠式密封系统
设备齐全的高端设计厨房
马基纳赛丽石操作台，内置排水系统，安装在水槽下方
背面烤漆玻璃防溅挡板
德国当代 (Dornbracht) 抛光铬搅拌机
触摸手柄缓降高光漆厨房柜门
高层柜体设备采用柜体上下照明
石材地面装饰
全集成式 V-Zug 电器，包括：
– 触控多功能烤箱
– 触控组合蒸汽烤箱
– 900 毫米触控无框感应炉盘
– 触控组合微波炉
– 集成式下排风扇
– 电热屉
– 真空抽屉
– 触控咖啡机
– 台下集成式冷酒器
– 冰箱
– 洗碗机
洗衣间内安装有独立的 V-Zug 洗衣机和烘干机

## 备餐厨房

设备齐全的高端设计厨房
复合材料操作台，内置排水装置，安装在不锈钢水槽下方
背面烤漆玻璃防溅挡板
德国汉斯格雅 (Hansgrohe) 抛光铬搅拌机
触摸手柄缓降高光漆厨房柜门
高层柜体设备采用柜体上下照明
石材地面装饰
全集成式德国美诺 (Miele) 电器，包括：
– 触控多功能烤箱
– 触控感应炉盘
– 触控微波炉
– 触控蒸汽烤箱
– 集成式排风扇
– 电热屉
– 冰箱
– 洗碗机

## 浴室和套房

高端设计浴室
所有浴室均安装天然石材墙壁和地板
德国当代与德国汉斯格雅铬黄铜浴室五金配件
主浴室安装水纤云纹理的独立浴缸
壁挂式马桶，配备隐蔽式水箱
所有浴室均安装天然石材浴缸
步入式淋浴间配备直线排水设备
主淋浴间和次主淋浴间配备德国当代嵌入式雨淋花洒、身体喷射器以及壁挂式手持淋浴器
次淋浴间安装天花板固定式淋浴头，并安装壁挂式手持淋浴器
无框玻璃浴屏和门
淋浴间内的嵌入式置物架
加热式毛巾架
次浴室配备定制镜柜，镜柜装有光环灯和集成式剃须刀插座
镜除雾器
主浴室和次主浴室均装有带光环灯的定制镜，以及配备集成式剃须刀插座的石材梳妆台

主浴室和次浴室

主浴室和次浴室的定制镜

主浴室和次浴室的定制镜

主浴室和次浴室的定制镜

## 电器与照明设备

起居室、厨房和浴室配备嵌入式定向筒灯
所有房间（浴室、公用设施和备餐厨房除外）的保险柜均配备隐蔽式条形照明灯
公用设施、大衣柜和洗衣间配备照明灯
在可见区域安装抛光铬插座和开关
起居室安装照明灯、采暖和制冷触摸屏控件
起居室、厨房和主浴室安装多点电视输出口
女用主浴室安装集成式电视
高清数字电视接线，包括 Sky+ 机顶盒
欧洲/亚洲卫星
起居室和主浴室安装天花板扬声器
客厅和所有卧室安装 5 安培照明电路
提供电动窗帘
快思聪系统
大型屋顶露台护墙配备 LED 灯条

## 室内装饰

灰白色墙壁和白色天花板
三层条纹平推式单板外门
主卧室和次卧室铺设地毯
其他区域铺设石材
深色橡木单板内门
在合适的区域安装深色橡木滑动门
浴室和厨房的平面窗安装卷帘
弧形窗户和大型直根窗配备垂直窗格纱
配备延伸至屋顶层的室内环形楼梯，搭配开放式木质踏板、圆形不锈钢扶手和玻璃栏杆

## 其他

<b>采暖和通风</b>
给卧室和生活空间提供舒适的制冷
全屋地暖采暖
由节能中央热电联供能源中心提供采暖和热水
连续供排风系统
<b>储物</b>
门厅内的衣柜/储物柜装有扶手和照明装置
带照明设备的洗衣间
<b>衣柜</b>
卧室配备嵌入式衣柜，衣柜配备带照明灯的置物架和挂衣杆
主卧室衣柜内配备嵌入式保险箱
<b>五金器具</b>
抛光铬门把手与细节皮革装饰
入口门采用多点锁定系统
<b>外部区域</b>
屋顶露台铺设花岗岩
小升降机从上部楼层升至毗邻户外厨房的屋顶层
<b>公共区域</b>
游泳池、活力池、桑拿房、蒸汽房
设备齐全的健身房
提供医疗室
19 楼设有天际线俱乐部
电影院/娱乐室、十瓶制保龄球、私密花园、杜蒙大楼内部的私人餐厅
<b>安保</b>
大楼入口和停车场配备安全密钥卡
24 小时礼宾服务、闭路电视 (CCTV) 覆盖至外部区域和选定的内部区域
<b>停车场</b>
支持额外付费停车
<b>其他</b>
地下室循环存储器
居民可另付费在地下室存放物品
整个建设项目和公寓配备烟雾探测器和洒水系统

# 规格